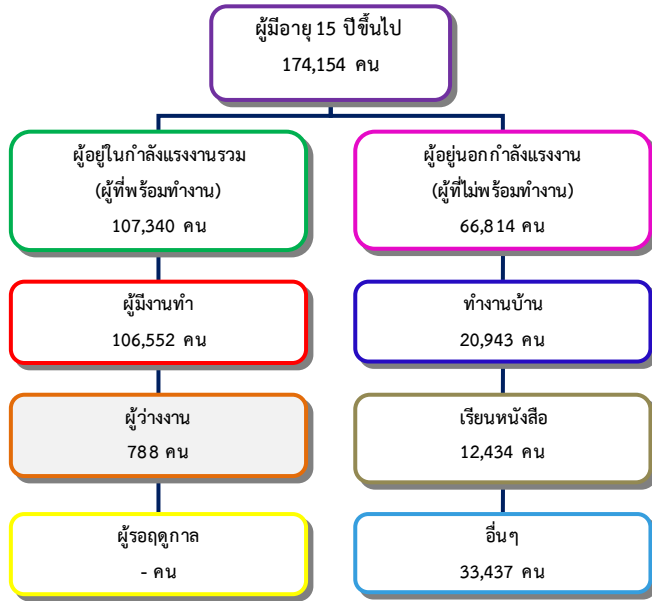


บทสรุปสำหรับผู้บริหาร

ภาวะการทำงานของประชากร ไตรมาสที่ 1 พ.ศ. 2561

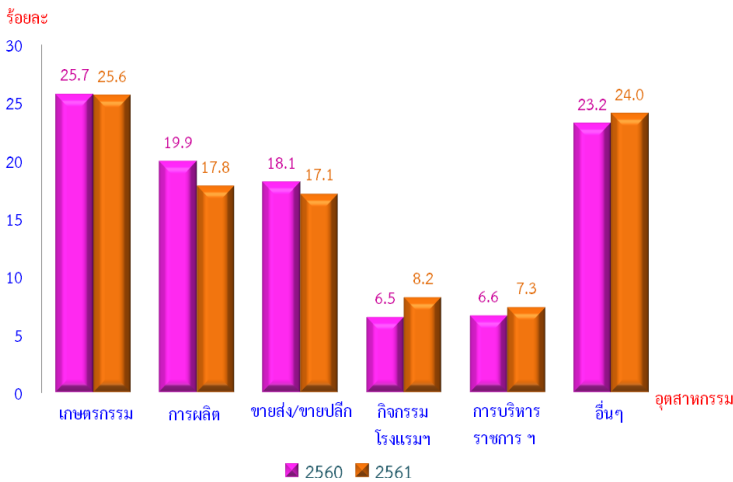
แผนผังการจำแนกประชากรตามสถานภาพแรงงาน

การสำรวจภาวะการทำงานของประชากร ไตรมาสที่ 1 พ.ศ. 2561



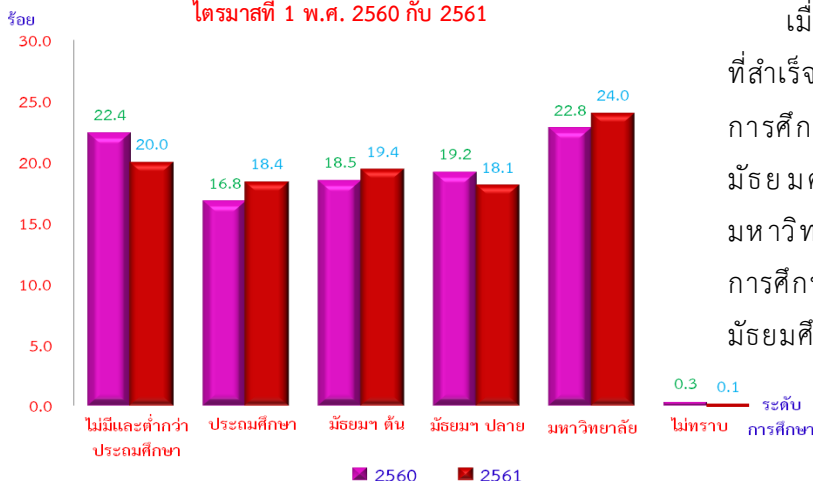
สำนักงานสถิติแห่งชาติได้สำรวจภาวะการทำงานของประชากรไตรมาสที่ 1 พ.ศ. 2561 เพื่อให้ทราบถึงภาวะการทำงานและการว่างงานของประชากร ซึ่งสรุปได้ดังนี้ จากจำนวนผู้ที่มีอายุตั้งแต่ 15 ปีขึ้นไป ทั้งสิ้น 174,154 คน เป็นผู้อยู่ในกำลังแรงงาน 107,340 คน (ประกอบด้วยผู้มีงานทำ 106,552 คน ผู้ว่างงาน 788 คน) และผู้อยู่นอกกำลังแรงงาน 66,814 คน (ประกอบด้วย ผู้ทำงานบ้าน 20,943 คน ผู้เรียนหนังสือ 12,434 คน และ อื่น ๆ เช่น ขรา พิจารณการทำงานไม่ได้ เป็นต้น 33,437 คน)

แผนภูมิที่ 1 ร้อยละผู้มีงานทำ จำแนกตามอุตสาหกรรมที่สำคัญ ไตรมาสที่ 1 พ.ศ. 2560 กับ 2561



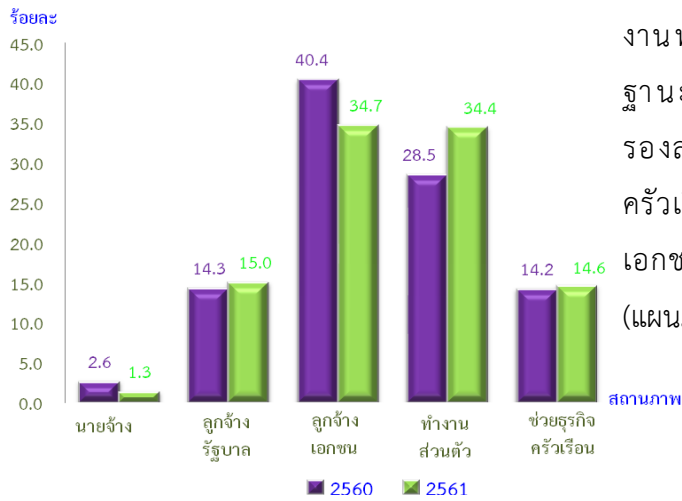
เมื่อพิจารณาถึงผู้มีงานทำจำแนกตามอุตสาหกรรมที่สำคัญ พบว่าผู้ทำงานในภาคเกษตรกรรม ลดลงร้อยละ 0.1 เมื่อเปรียบเทียบกับช่วงเวลาเดียวกันของปี 2560 ในขณะที่ผู้มีงานทำนอกภาคเกษตรกรรม ส่วนใหญ่ทำงานในสาขาการผลิต ร้อยละ 17.8 รองลงมาคือ สาขาขายส่ง/ขายปลีก ร้อยละ 17.1 สาขา กิจกรรมโรงแรมฯ ร้อยละ 8.2 สาขาการบริหารราชการฯ ร้อยละ 7.3 ที่เหลือเป็นสาขาอื่น ๆ (แผนภูมิที่ 1)

แผนภูมิที่ 2 ร้อยละผู้มีงานทำ จำแนกตามระดับการศึกษาที่สำเร็จ ไตรมาสที่ 1 พ.ศ. 2560 กับ 2561



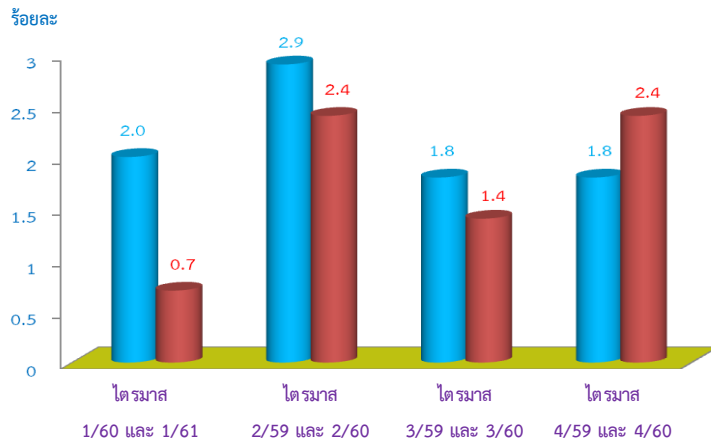
เมื่อเปรียบเทียบผู้มีงานทำตามระดับการศึกษาที่สำเร็จกับไตรมาสที่ 1 ของปี 2560 พบว่าผู้ที่สำเร็จการศึกษาประถมศึกษา เพิ่มขึ้นร้อยละ 1.6 ระดับมัธยมศึกษาตอนต้น เพิ่มขึ้นร้อยละ 0.9 ระดับมหาวิทยาลัย เพิ่มขึ้นร้อยละ 1.2 ในขณะที่ผู้ที่ไม่มีการศึกษาและต่ำกว่าประถมศึกษา ลดลงร้อยละ 2.4 มัธยมศึกษาตอนปลาย ลดลงร้อยละ 1.1 (แผนภูมิที่ 2)

แผนภูมิที่ 3 เปรียบเทียบสถานภาพการทำงานของผู้มีงานทำ
ไตรมาสที่ 1 พ.ศ. 2560 กับ 2561



เมื่อเปรียบเทียบสถานภาพการทำงานของผู้มีงานทำกับไตรมาสที่ 1 ของปี 2560 พบว่าทำงานในฐานะทำงานส่วนตัว เพิ่มขึ้นมากที่สุด ร้อยละ 5.9 รองลงมาคือ ลูกจ้างรัฐบาล ร้อยละ 0.7 ช่วยธุรกิจครัวเรือน ร้อยละ 0.4 ในขณะที่ทำงานในฐานะลูกจ้างเอกชน ลดลงร้อยละ 5.7 และนายจ้าง ลดลงร้อยละ 1.3 (แผนภูมิที่ 3)

แผนภูมิที่ 4 จำนวนและอัตราการว่างงาน เปรียบเทียบรายไตรมาส
พ.ศ. 2560 กับ 2561



ประชากรของจังหวัดสิงห์บุรีที่ว่างงานในไตรมาส 1/2561 มี 788 คน เป็นเพศชาย 366 คน เพศหญิง 422 คน เมื่อพิจารณาถึงอัตราการว่างงานมีอัตราการว่างงาน ร้อยละ 0.7 โดยเพศหญิงมีอัตราการว่างงานมากกว่าเพศชาย คือหญิงร้อยละ 0.8 และชายร้อยละ 0.6 เมื่อเปรียบเทียบอัตราการว่างงานในช่วงเวลาเดียวกันของปีที่แล้ว พบว่ามีอัตราการว่างงานลดลงร้อยละ 1.3 (จากร้อยละ 2.0 เป็นร้อยละ 0.7) (แผนภูมิที่ 4)