

(ร่าง)บทสรุปสำหรับผู้บริหาร

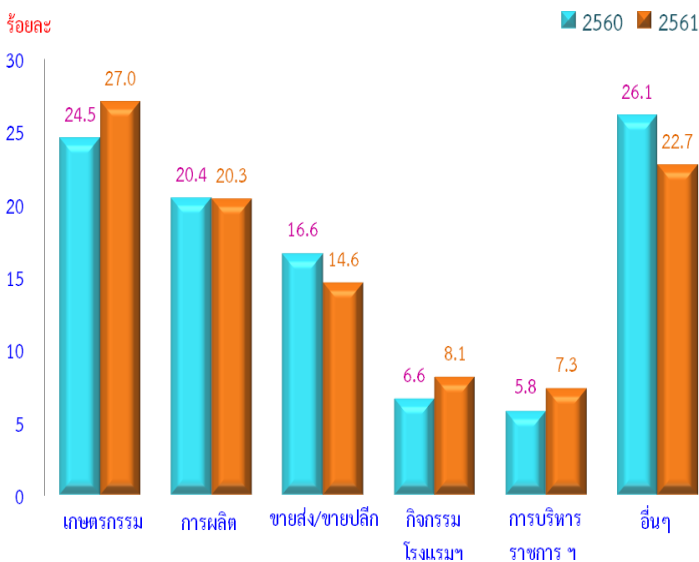
ภาวะการทำงานของประชากร ไตรมาสที่ 2 พ.ศ. 2561

แผนผังการจำแนกประชากรตามสถานภาพแรงงาน
การสำรวจภาวะการทำงานของประชากร ไตรมาสที่ 2 พ.ศ. 2561



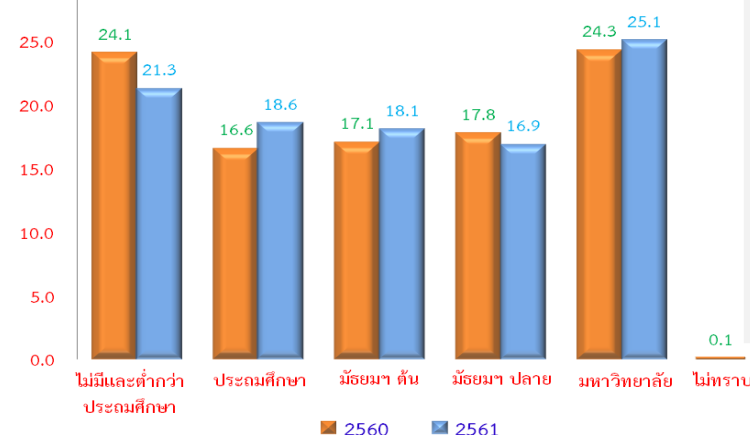
สำนักงานสถิติแห่งชาติได้สำรวจภาวะการทำงาน
ของประชากรไตรมาสที่ 2 พ.ศ. 2561 เพื่อให้
ทราบถึงภาวะการทำงานและการว่างงานของประชากร
ซึ่งสรุปได้ดังนี้ จากจำนวนผู้มีอายุตั้งแต่ 15 ปีขึ้นไป
ทั้งสิ้น 174,425 คน เป็นผู้อยู่ในกำลังแรงงาน
114,573 คน (ประกอบด้วย ผู้มีงานทำ 113,192 คน
ผู้ว่างงาน 1,381 คน) และผู้อยู่นอกกำลังแรงงาน
59,852 คน (ประกอบด้วย ผู้ทำงานบ้าน 18,160 คน
ผู้เรียนหนังสือ 11,208 คน และ อื่น ๆ เช่น ชรา พิกการ
จนทำงานไม่ได้ เป็นต้น 30,484 คน)

แผนภูมิที่ 1 ร้อยละผู้มีงานทำ จำแนกตามอุตสาหกรรมที่สำคัญ
ไตรมาสที่ 2 พ.ศ. 2560 กับ 2561



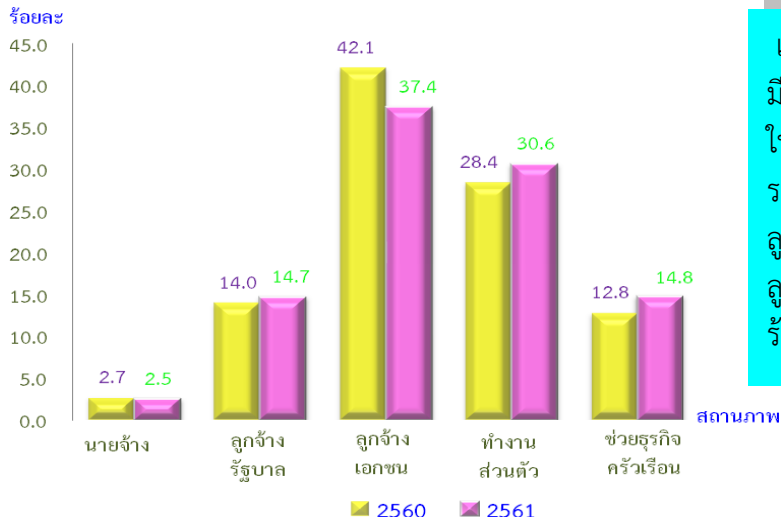
เมื่อพิจารณาถึงผู้มีงานทำจำแนกตาม
อุตสาหกรรมที่สำคัญ พบว่าผู้ทำงานในภาคเกษตรกรรม
เพิ่มขึ้นร้อยละ 2.5 เมื่อเปรียบเทียบกับช่วงเวลาเดียวกัน
ของปี 2560 ในขณะที่ผู้มีงานทำนอกภาคเกษตรกรรม
ส่วนใหญ่ทำงานในสาขาการผลิต ร้อยละ 20.3 รองลงมา
คือ สาขาขายส่ง/ขายปลีก ร้อยละ 14.6 สาขา
กิจกรรมโรงแรมฯ ร้อยละ 8.1 สาขาการบริหารราชการฯ
ร้อยละ 7.3 ที่เหลือเป็นสาขาอื่น ๆ (แผนภูมิที่ 1)

แผนภูมิที่ 2 ร้อยละผู้มีงานทำ จำแนกตามระดับการศึกษาที่สำคัญ
ไตรมาสที่ 2 พ.ศ. 2560 กับ 2561



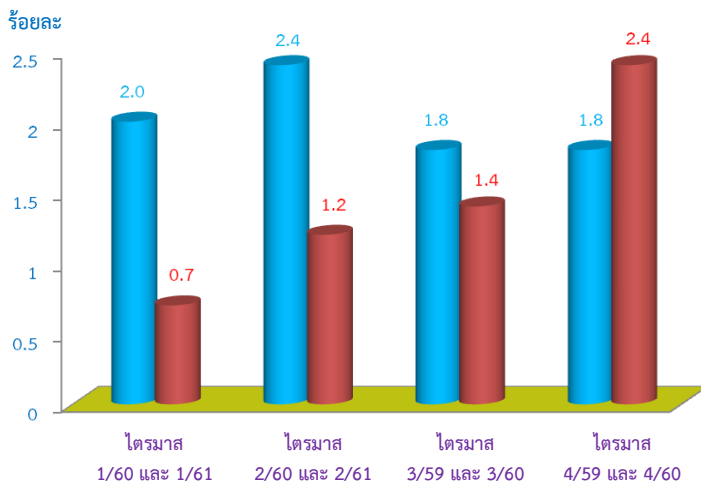
เมื่อเปรียบเทียบผู้มีงานทำตามระดับการศึกษา
ที่สำเร็จกับไตรมาสที่ 2 ของปี 2560 พบว่าผู้ที่สำเร็จ
การศึกษาประถมศึกษา เพิ่มขึ้นร้อยละ 2.0
ระดับมัธยมศึกษาตอนต้น เพิ่มขึ้นร้อยละ 1.0 ระดับ
มหาวิทยาลัย เพิ่มขึ้นร้อยละ 0.8 ในขณะที่ผู้ที่ไม่
มีการศึกษาและต่ำกว่าประถมศึกษา ลดลงร้อยละ 2.8
มัธยมศึกษาตอนปลาย ลดลงร้อยละ 0.9 (แผนภูมิที่ 2)

แผนภูมิที่ 3 เปรียบเทียบสถานภาพการทำงานของผู้มีงานทำ ไตรมาสที่ 2 พ.ศ. 2560 กับ 2561



เมื่อเปรียบเทียบสถานภาพการทำงานของผู้มีงานทำกับไตรมาสที่ 2 ของปี 2560 พบว่าทำงานในฐานะทำงานส่วนตัว เพิ่มขึ้น มากที่สุด ร้อยละ 2.2 รองลงมาคือ ช่วยธุรกิจครัวเรือน ร้อยละ 2.0 ลูกจ้างรัฐบาล ร้อยละ 0.7 ในขณะที่ทำงานในฐานะลูกจ้างเอกชน ลดลงร้อยละ 4.7 และนายจ้าง ลดลงร้อยละ 0.2 (แผนภูมิที่ 3)

แผนภูมิที่ 4 จำนวนและอัตราการว่างงาน เปรียบเทียบรายไตรมาส พ.ศ. 2560 กับ 2561



ประชากรของจังหวัดสิงห์บุรีที่ว่างงาน ในไตรมาส 2/2561 มี 1,381 คน เป็นเพศชาย 1,201 คน เพศหญิง 180 คน เมื่อพิจารณาถึงอัตราการว่างงาน มีอัตราการว่างงาน ร้อยละ 1.2 โดยเพศ ชายมีอัตราการว่างงานมากกว่าเพศหญิง คือชายร้อยละ 2.1 และหญิงร้อยละ 0.3 เมื่อเปรียบเทียบอัตราการว่างงานในช่วงเวลาเดียวกันของปีที่แล้ว พบว่ามีอัตราการว่างงาน ลดลงร้อยละ 1.2 (จากร้อยละ 2.4 เป็นร้อยละ 1.2) (แผนภูมิที่ 4)